

**ESTUDIO ECOCARTOGRÁFICO DE LAS ISLAS DE FUERTEVENTURA Y
LOBOS**
MINISTERIO MEDIO AMBIENTE - DIRECCIÓN GRAL. DE COSTAS

x=	611685
y=	3152377
z=	-9,00

Muestra	1310_00
Provincia	LAS PALMAS

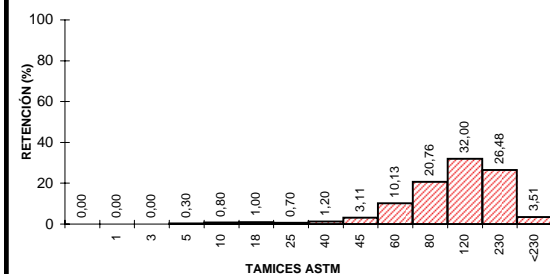
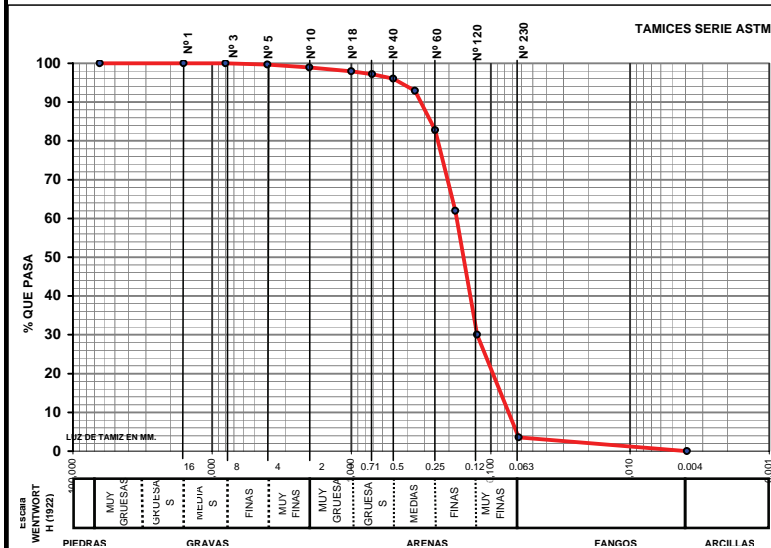
Mediana:	Arenas Finas
Moda:	Arenas Finas
Tm (mm):	0,168
D₅₀(mm):	0,16

D5(mm):	0,446
D16 (mm):	0,261
D25(mm):	0,221
D₅₀(mm):	0,16
D75(mm):	0,11
D84 (mm):	0,087
D95(mm):	6,55E-02

D5 (phi):	1,17
D16 (phi):	1,94
D25 (phi):	2,18
D50 (phi):	2,67
D75 (phi):	3,19
D84 (phi):	3,52
D95 (phi):	3,93

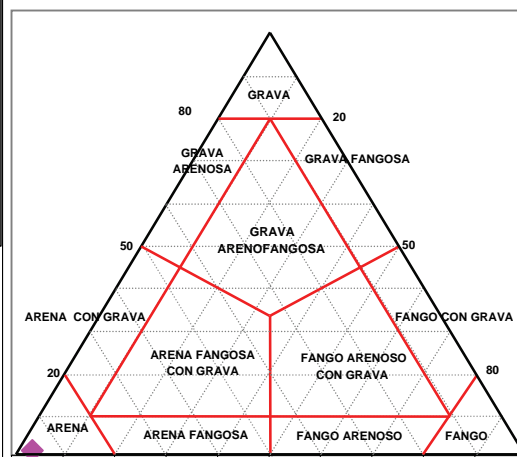
Tm (phi):	2,572
C _s (tn/m ³)	
% finos:	3,510
QD	0,505
IGSD	0,815
Kg	1,124
Ski	-0,006

CATEGORIA	%
GRAVAS (> 2 mm)	1,10
ARENA (2-0,063 mm)	95,39
LUTITAS (< 0,063 mm)	3,51
ARENA	



UTE MAXORATA

CLASIFICACION TEXTURAL - DIAGRAMA TRIANGULAR





LABORATORIO DE ANÁLISIS

INFORME DE ENSAYO

Nº de Registro **FU1310_00**

Ecología y arqueología marina del estudio
ecocartográfico de las islas de
Fuerteventura y Lobos.

DATOS DE LA MUESTRA

Tipo de muestra: Sedimentos.
Muestreo: HIDTMA ECOMAR, S.L.
Identificación: 1310 00

RESULTADOS

Parámetro	Resultado	Método
Cadmio total	<0.05 mg/kg	EPA 7131A
Cobre total	<0.05 mg/kg	EPA 7210
Plomo total	<0.05 mg/kg	EPA 7420
Níquel	<0.05 mg/kg	EPA 7520
Mercurio total	<3 mg/kg	EPA 7471A
Materia orgánica	0.59 %	Oxidación con dicromato
Potencial REDOX	10 mV	Electrometría
Hidrocarburos totales	<0.1 mg/l	Espectroscopía IR EPA 418
Coliformes totales	0 ufc/g	Filtración en membrana y cultivo a 44°, recuento de colinas. St. Meth. 9222 D y 9230 C
Coliformes fecales	0 ufc/g	
Streptococos fecales	0 ufc/g	Filtración en membrana y cultivo a 37°, recuento de colinas. St. Meth. 9222 D y 9230 C

Observaciones:


Fdo.: Gilberto Diosdado Doñate
Director Técnico

Antigua, a 16 de noviembre de 2005